

Ubytování v Koutech nad Desnou

Apartmánový dům Pasták

Nově zrekonstruovaný apartmánový dům se nachází přímo v centru **Kout nad Desnou**. Je dobře dostupný z nádraží (cca 200 m), v blízkosti objektu se nachází ski areál Kouty (cca 400 m). Ubytování je zajištěno v 9 plně vybavených apart-

mánech (4 lůžkové, 6 lůžkové, 4-6 lůžkové, 6-8 lůžkové). K dispozici je lyžárna, venkovní posezení s ohništěm, v létě bazén, trampolína, ping pong, pískoviště a zázemí pro děti. **Parkování přímo u objektu.**

Výhody ubytování v Apartmánovém domě Pasták:

parkování za objektem na vlastním parkovišti
lyžárna a kolárna (společná pro všechny apartmány)
oplocená zahrada s bazénem,

Ski areály v okolí:

Skiareál Kouty 400m
Skiareál Šindelná 1500m
Červenohorské sedlo 7km
Skiareál Kareš 600m
Skiareál Přemyslov 10km

ohniště, letní posezení,
prolézačky, pískoviště,
petangové hřiště, ping pong

Další atrakce v okolí:

příjemné prostředí pro letní i zimní turistiku
bowling
víceúčelové hřiště
vyjížděky na koních
motokáry Kareš
diskotéka

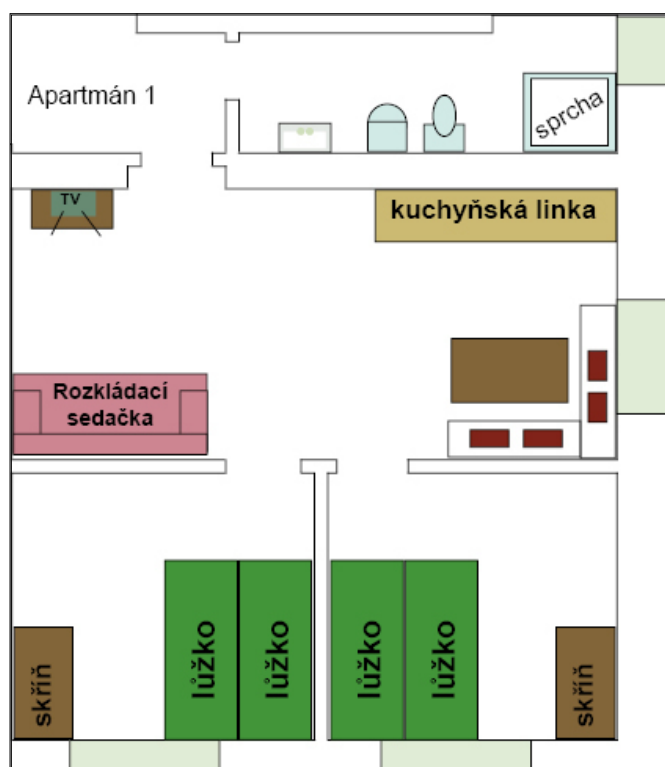


Ubytování v Koutech nad Desnou

Apartmánový dům Past'ák

Nově zrekonstruovaný apartmánový dům se nachází přímo v centru **Kout nad Desnou**. Je dobře dostupný z nádraží (cca 200 m), v blízkosti objektu se nachází ski areál Kouty (cca 400 m). Ubytování je zajištěno v 9 plně vybavených apartmánech (4 lůžkové, 6 lůžkové, 4-6 lůžkové, 6-8 lůžkové). K dispozici je lyžařna, venkovní posezení s ohništěm, v létě bazén, trampolína, ping pong, pískoviště a zázemí pro děti. **Parkování přímo u objektu.**

Apartmán č.1



Vybavení apartmánu:

Ložnice - 2 pokoje se dvěma lůžky, rozkládací gauč v obývacím pokoji

Sociální zařízení - Koupelna se záchodem, sprcha, umyvadlo

Kuchyňský kout - 1 x lednice, 1 x varná deska, varná konvice, digestoř, mikrovlnná trouba, stůl, židle, jídelní kout

Chodba - botník s věšákem

Obývací pokoj - plně vybavený kuchyňský kout, jídelní kout, rozkládací sedačka, komoda, konferenční stůl, LCD televize

Topení - ústřední topení

Voda - teplá a pitná

Parkování - u objektu, při plné kapacitě cca 150 m od objektu

Domácí zvířata - nejsou povolena

Kouření - v objektu zakázáno

Ceník

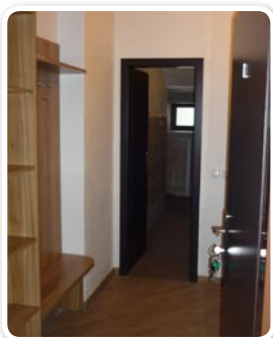
	Týden	6 nocí	5 nocí	4 noci	3 noci	2 noci	Silvestr, velikonoce
Zima (27.12. – 27.3.)	10.010,- +E	8.580,- +E	7.150,- +E	6.590,- +E	5.390,- +E	3.890,- +E	17.820,-
Ostatní (28.3.	5.670,- +E	5.400,- +E	4.500,- +E	3.960,- +E	3.240,- +E	2.340,- +E	6.400,-

+ Ek ceně za ubytování se připočítává cena za spotřebované energie. Energie je účtována 3,50Kč/KW dle aktuálních stavů elektroměru.

☐ pouze na dotaz, po dohodě s pronajímatelem

Příplatky a slevy

Energie	Sauna	Poplatky obci	Povlečení	Vratná kauce	Jarní prázdniny 6.2. – 18.3. 2012	Leden 2.1. – 5.2.	Březen 19.3. – 28.3.
cca 300,- Kč/den	ne	21 Kč/os/den	80 Kč/os	2000,-	+ 10%	- 10%	+ 10%

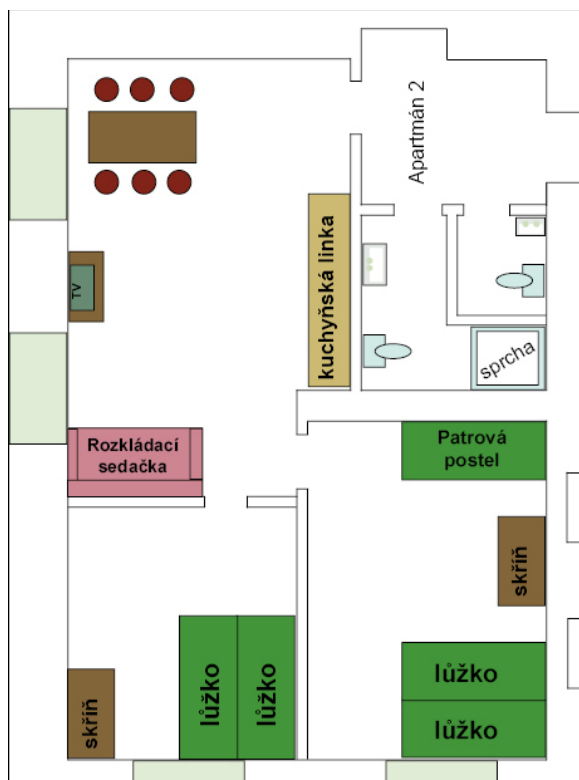


Ubytování v Koutech nad Desnou

Apartmentový dům Past'ák

Nově zrekonstruovaný apartmánový dům se nachází přímo v centru **Kout nad Desnou**. Je dobře dostupný z nádraží (cca 200 m), v blízkosti objektu se nachází ski areál Kouty (cca 400 m). Ubytování je zajištěno v 9 plně vybavených apartmánech (4 lůžkové, 6 lůžkové, 4-6 lůžkové, 6-8 lůžkové). K dispozici je lyžárna, venkovní posezení s ohništěm, v létě bazén, trampolína, ping pong, pískoviště a zázemí pro děti. **Parkování přímo u objektu.**

Apartmán č.2



Vybavení apartmánu:

Ložnice - pokoj se dvěma lůžky a dvoupatrovou palandou,

pokoj se dvěma lůžky, rozkládací gauč v obývacím pokoji

Sociální zařízení - Koupelna se záchodem, sprcha, umyvadlo, extra WC

Kuchyňský kout - 1 x lednice, 1 x varná deska, varná konvice, digestoř, mikrovlnná trouba, stůl, židle, jídelní kout

Chodba - botník s věšákem

Obývací pokoj - plně vybavený kuchyňský kout, jídelní kout, rozkládací sedačka, komoda, konferenční stůl, LCD televize

Topení - ústřední topení

Voda - teplá a pitná

Parkování - u objektu, při plné kapacitě cca 150 m od objektu

Domácí zvířata - nejsou povolena

Kouření - v objektu zakázáno

Ceník

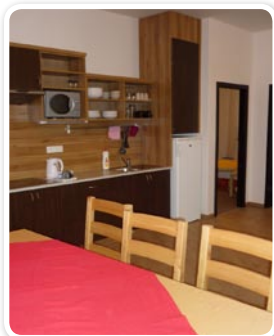
	Týden	6 nocí	5 nocí	4 noci	3 noci	2 noci	Silvestr, velikonoce
Zima (27.12. – 27.3.)	12.600,-+E	10.800,-+ E	9.000,-+ E	8.310,-+ E	6.800,-+ E	4.910,-+ E	23.100,-
Ostatní (28.3. – 23.12.)	7.560,+E	7.200,-+ E	6.000,-+ E	5.280,-+ E	4.320,-+ E	3.120,-+ E	8.800,-

+ Ek ceně za ubytování se připočítává cena za spotřebovanou energii. Energie je účtována 3,50Kč/KW dle aktuálních stavů elektroměru.

☐ pouze na dotaz, po dohodě s pronajímatelem

Příplatky a slevy

Energie	Sauna	Poplatky obcí	Povlečení	Vratná kauce	Jarní prázdniny 6.2. – 18.3. 2012	Leden 2.1. – 5.2.	Březen 19.3. – 28.3.
cca 400,- Kč/den	ne	21 Kč/os/den	80 Kč/os	2000,-	+ 10%	- 10%	+ 10%

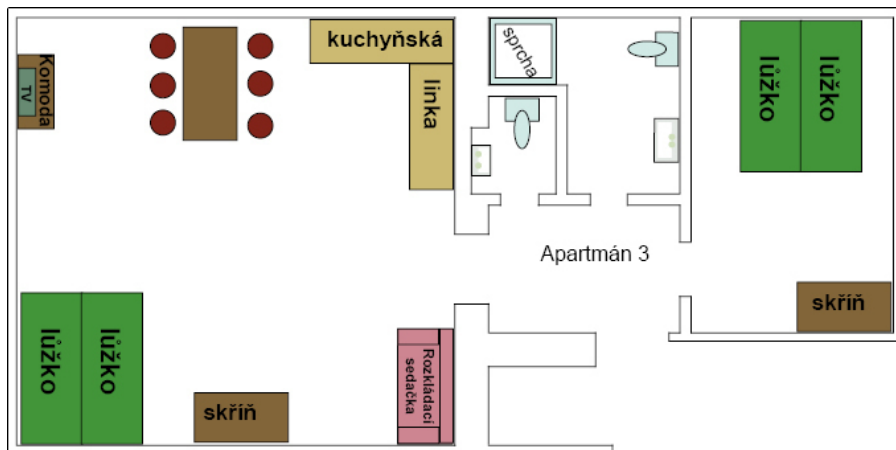


Ubytování v Koutech nad Desnou

Apartmentový dům Past'ák

Nově zrekonstruovaný apartmentový dům se nachází přímo v centru **Kout nad Desnou**. Je dobře dostupný z nádraží (cca 200 m), v blízkosti objektu se nachází ski areál Kouty (cca 400 m). Ubytování je zajištěno v 9 plně vybavených apartmánech (4 lůžkové, 6 lůžkové, 4-6 lůžkové, 6-8 lůžkové). K dispozici je lyžárna, venkovní posezení s ohništěm, v létě bazén, trampolína, ping pong, pískoviště a zázemí pro děti. **Parkování přímo u objektu.**

Apartment č.3



Vybavení apartmánu:

Ložnice - 2 pokoje se dvěma lůžky, rozkládací gauč v obývacím pokoji

Sociální zařízení - Koupelna s bidetem, sprcha, umyvadlo, extra WC

Kuchyňský kout - 1 x lednice, 1 x varná deska, varná konvice, digestoř, mikrovlnná trouba, stůl, židle, jídelní kout

Chodba - botník s věšákem

Obývací pokoj - plně vybavený kuchyňský kout, jídelní kout, rozkládací sedačka, komoda, konferenční stolek, LCD televize

Topení - ústřední topení

Voda - teplá a pitná

Parkování - u objektu, při plné kapacitě cca 150 m od objektu

Domácí zvířata - nejsou povolena

Kouření - v objektu zakázáno

Ceník

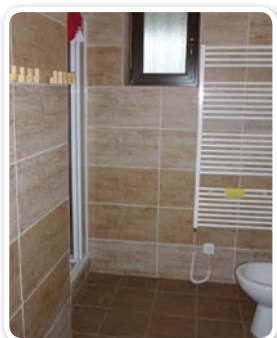
	Týden	6 nocí	5 nocí	4 noci	3 noci	2 noci	Silvestr, velikonoce
Zima (27.12. – 27.3.)	7.000,- +E	6.000,- +E	5.000,- +E	4.840,- +E	3.960,- +E	2.860,- +E	13.200,- +E
Ostatní (28.3.)	5.670,- +E	3.600,- +E	3.000,- +E	2.640,- +E	2.160,- +E	1.560,- +E	5.600,- +E

+ Ek ceně za ubytování se připočítává cena za spotřebované energie. Energie je účtována 3,50Kč/KW dle aktuálních stavů elektroměru.

☐ pouze na dotaz, po dohodě s pronajímatelem

Příplatky a slevy

Energie	Sauna	Poplatky obci	Povlečení	Vratná kauce	Jarní prázdniny 6.2. – 18.3. 2012	Leden 2.1. – 5.2.	Březen 19.3. – 28.3.
cca 300,- Kč/den	ne	21 Kč/os/den	80 Kč/os	2000,-	+ 10%	- 10%	+ 10%

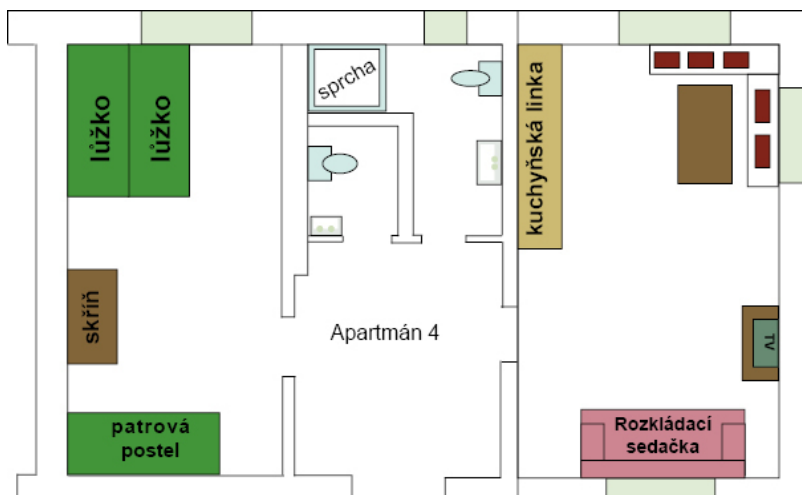


Ubytování v Koutech nad Desnou

Apartmentový dům Past'ák

Nově zrekonstruovaný apartmánový dům se nachází přímo v centru **Kout nad Desnou**. Je dobře dostupný z nádraží (cca 200 m), v blízkosti objektu se nachází ski areál Kouty (cca 400 m). Ubytování je zajištěno v 9 plně vybavených apartmánech (4 lůžkové, 6 lůžkové, 4-6 lůžkové, 6-8 lůžkové). K dispozici je lyžárna, venkovní posezení s ohništěm, v létě bazén, trampolína, ping pong, pískoviště a zázemí pro děti. **Parkování přímo u objektu.**

Apartment č.4



Vybavení apartmánu:

Ložnice - pokoje se dvěma lůžky a dvoupatrovou palandou, rozkládací gauč v obývacím pokoji
Sociální zařízení - Koupelna s bidetem, sprcha, umyvadlo, extra WC
Kuchyňský kout - 1 x lednice, 1 x varná deska, varná konvice, digestoř, mikrovlnná trouba, stůl, židle, jídelní kout
Chodba - botník s věšákem

Obývací pokoj - plně vybavený kuchyňský kout, jídelní kout, rozkládací sedačka, komoda, konferenční stůl, LCD televize
Topení - ústřední topení
Voda - teplá a pitná
Parkování - u objektu, při plné kapacitě cca 150 m od objektu
Domácí zvířata - nejsou povolena
Kouření - v objektu zakázáno

Ceník

	Týden	6 nocí	5 nocí	4 noci	3 noci	2 noci	Silvestr, velikonoce
Zima (27.12. – 27.3.)	8.820,- +E	7.560,- +E	6.300,- +E	6.090,- +E	4.980,- +E	3.600,- +E	16.500,-
Ostatní (28.3. – 23.12.)	5.040,- +E	4.500,- +E	3.750,- +E	3.300,- +E	2.700,- +E	1.950,- +E	6.000,-

+ Ek ceně za ubytování se připočítává cena za spotřebované energie. Energie je účtována 3,50Kč/KW dle aktuálních stavů elektroměru.
pouze na dotaz, po dohodě s pronajímatelem

Příplatky a slevy

Energie	Sauna	Poplatky obci	Povlečení	Vratná kauce	Jarní prázdniny 6.2. – 18.3. 2012	Leden 2.1. – 5.2.	Březen 19.3. – 28.3.
cca 300,- Kč/den	ne	21 Kč/os/den	80 Kč/os	2000,-	+ 10%	- 10%	+ 10%

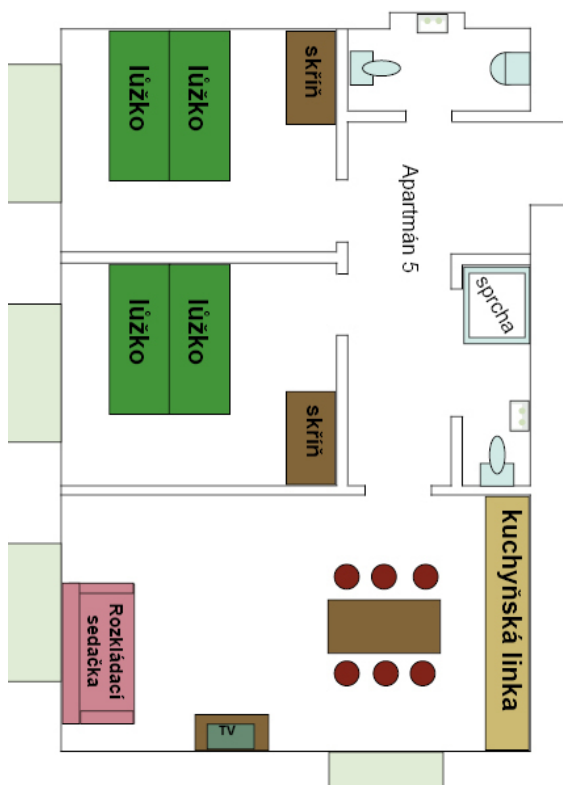


Ubytování v Koutech nad Desnou

Apartmentový dům Past'ák

Nově zrekonstruovaný apartmánový dům se nachází přímo v centru **Kout nad Desnou**. Je dobře dostupný z nádraží (cca 200 m), v blízkosti objektu se nachází ski areál Kouty (cca 400 m). Ubytování je zajištěno v 9 plně vybavených apartmánech (4 lůžkové, 6 lůžkové, 4-6 lůžkové, 6-8 lůžkové). K dispozici je lyžárna, venkovní posezení s ohništěm, v létě bazén, trampolína, ping pong, pískoviště a zázemí pro děti. **Parkování přímo u objektu.**

Apartmán č.5



Vybavení apartmánu:

Ložnice - 2 pokoje se dvěma lůžky, rozkládací gauč v obývacím pokoji

Sociální zařízení - Koupelna se záchodem, sprcha, umyvadlo, extra WC

Kuchyňský kout - 1 x lednice, 1 x varná deska, varná konvice, digestoř, mikrovlnná trouba, stůl, židle, jídelní kout

Chodba - botník s věšákem

Obývací pokoj - plně vybavený kuchyňský kout, jídelní kout, rozkládací sedačka, komoda, konferenční stůl, LCD televize

Topení - ústřední topení

Voda - teplá a pitná

Parkování - u objektu, při plné kapacitě cca 150 m od objektu

Domácí zvířata - nejsou povolena

Kouření - v objektu zakázáno

Ceník

	Týden	6 nocí	5 nocí	4 nocí	3 nocí	2 nocí	Silvestr, velikonoce
Zima (27.12. – 27.3.)	11.550,- +E	9.900,- +E	8.250,- +E	7.260,- +E	5.940,- +E	4.290,- +E	19.140,-
Ostatní (28.3.)	6.300,- +E	6.000,- +E	5.000,- +E	4.400,- +E	3.600,- +E	2.600,- +E	7.200,-

+ Ek ceně za ubytování se připočítává cena za spotřebované energie. Energie je účtována 3,50Kč/KW dle aktuálních stavů elektroměru.

☐ pouze na dotaz, po dohodě s pronajímatelem

☐ pouze na dotaz, po dohodě s pronajímatelem

Příplatky a slevy

Energie	Sauna	Poplatky obci	Povlečení	Vratná kauce	Jarní prázdniny 6.2. – 18.3. 2012	Leden 2.1. – 5.2.	Březen 19.3. – 28.3.
cca 300,- Kč/den	ne	21 Kč/os/den	80 Kč/os	2000,-	+ 10%	- 10%	+ 10%

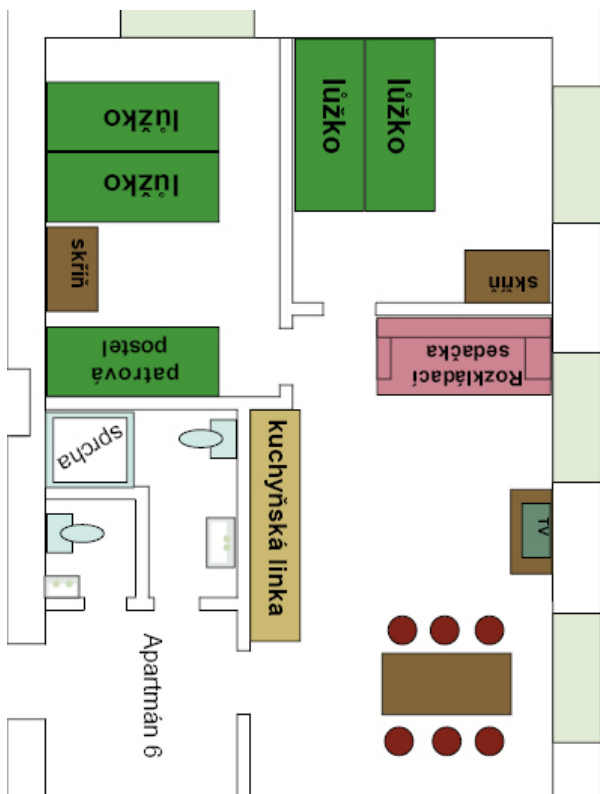


Ubytování v Koutech nad Desnou

Apartmentový dům Past'ák

Nově zrekonstruovaný apartmánový dům se nachází přímo v centru **Kout nad Desnou**. Je dobře dostupný z nádraží (cca 200 m), v blízkosti objektu se nachází ski areál Kouty (cca 400 m). Ubytování je zajištěno v 9 plně vybavených apartmánech (4 lůžkové, 6 lůžkové, 4-6 lůžkové, 6-8 lůžkové). K dispozici je lyžárna, venkovní posezení s ohništěm, v létě bazén, trampolína, ping pong, pískoviště a zázemí pro děti. **Parkování přímo u objektu.**

Apartment č.6



Vybavení apartmánu:

Ložnice - pokoj se dvěma lůžky a dvoupatrovou palandou, pokoj se dvěma lůžky, rozkládací gauč v obývacím pokoji

Sociální zařízení - Koupelna se záchodem, sprcha, umyvadlo, extra WC

Kuchyňský kout - 1 x lednice, 1 x varná deska, varná konvice, digestoř, mikrovlnná trouba, stůl, židle, jídelní kout

Chodba - botník s věšákem

Obývací pokoj - plně vybavený kuchyňský kout, jídelní kout, rozkládací sedačka, komoda, konferenční stůl, LCD televize

Topení - ústřední topení

Voda - teplá a pitná

Parkování - u objektu, při plné kapacitě cca 150 m od objektu

Domácí zvířata - nejsou povolena

Kouření - v objektu zakázáno

Ceník

	Týden	6 nocí	5 nocí	4 noci	3 noci	2 noci	Silvestr, velikonoce
Zima (27.12. – 27.3.)	12.600,-+E	10.800,-+E	9.000,-+E	8.310,-+E	6.800,-+E	4.910,-+E	23.100,-
Ostatní (28.3. – 23.12.)	7.560,+E	7.200,-+E	6.000,-+E	5.280,-+E	4.320,-+E	3.120,-+E	8.800,-

+ Ek ceně za ubytování se připočítává cena za spotřebované energie. Energie je účtována 3,50Kč/KW dle aktuálních stavů elektroměru.
pouze na dotaz, po dohodě s pronajímatelem

Příplatky a slevy

Energie	Sauna	Poplatky obci	Povlečení	Vratná kauce	Jarní prázdniny 6.2. – 18.3. 2012	Leden 2.1. – 5.2.	Březen 19.3. – 28.3.
cca 400,- Kč/den	ne	21 Kč/os/den	80 Kč/os	2000,-	+ 10%	- 10%	+ 10%

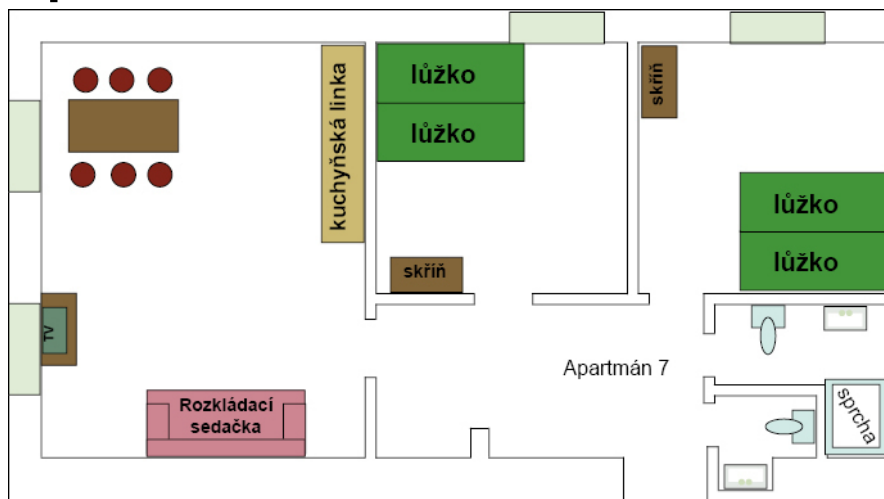


Ubytování v Koutech nad Desnou

Apartmentový dům Past'ák

Nově zrekonstruovaný apartmánový dům se nachází přímo v centru **Kout nad Desnou**. Je dobře dostupný z nádraží (cca 200 m), v blízkosti objektu se nachází ski areál Kouty (cca 400 m). Ubytování je zajištěno v 9 plně vybavených apartmánech (4 lůžkové, 6 lůžkové, 4-6 lůžkové, 6-8 lůžkové). K dispozici je lyžárna, venkovní posezení s ohništěm, v létě bazén, trampolína, ping pong, pískoviště a zázemí pro děti. **Parkování přímo u objektu.**

Apartmán č.7



Vybavení apartmánu:

Ložnice - 2 pokoje se dvěma lůžky, rozkládací gauč v obývacím pokoji

Sociální zařízení - Koupelna se záchodem, sprcha, umyvadlo, extra WC

Kuchyňský kout - 1 x lednice, 1 x varná deska, varná konvice, digestoř, mikrovlnná trouba, stůl, židle, jídelní kout

Chodba - botník s věšákem

Obývací pokoj - plně vybavený kuchyňský kout, jídelní kout, rozkládací sedačka, komoda, konferenční stůl, LCD televize

Topení - ústřední topení

Voda - teplá a pitná

Parkování - u objektu, při plné kapacitě cca 150 m od objektu

Domácí zvířata - nejsou povolena

Kouření - v objektu zakázáno

Ceník

	Týden	6 nocí	5 nocí	4 noci	3 noci	2 noci	Silvestr, velikonoce
Zima (27.12. – 27.3.)	11.550,- +E	9.900,- +E	8.250,- +E	7.260,- +E	5.940,- +E	4.290,- +E	19.140,-
Ostatní (28.3.)	6.300,- +E	6.000,- +E	5.000,- +E	4.400,- +E	3.600,- +E	2.600,- +E	7.200,-

+ Ek ceně za ubytování se připočítává cena za spotřebované energie. Energie je účtována 3,50Kč/KW dle aktuálních stavů elektroměru. pouze na dotaz, po dohodě s pronajímatelem pouze na dotaz, po dohodě s pronajímatelem

Příplatky a slevy

Energie	Sauna	Poplatky obci	Povlečení	Vratná kauce	Jarní prázdniny 6.2. – 18.3. 2012	Leden 2.1. – 5.2.	Březen 19.3. – 28.3.
cca 300,- Kč/den	ne	21 Kč/os/den	80 Kč/os	2000,-	+ 10%	- 10%	+ 10%

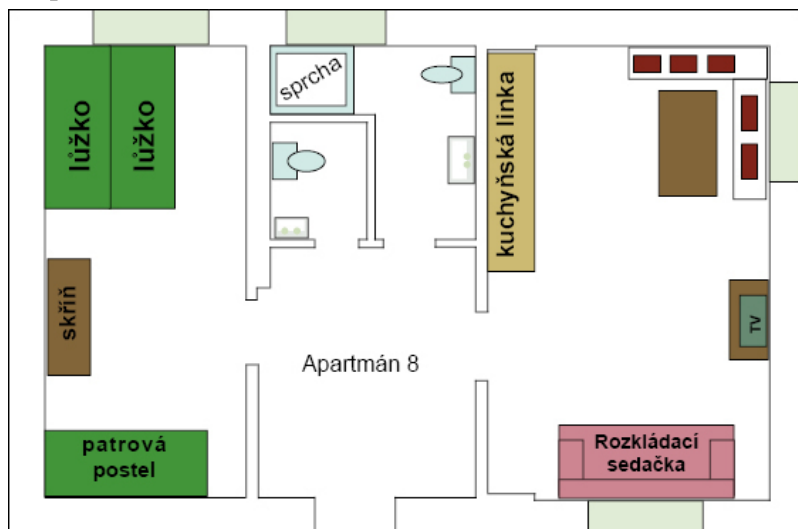


Ubytování v Koutech nad Desnou

Apartmentový dům Past'ák

Nově zrekonstruovaný apartmánový dům se nachází přímo v centru **Kout nad Desnou**. Je dobře dostupný z nádraží (cca 200 m), v blízkosti objektu se nachází ski areál Kouty (cca 400 m). Ubytování je zajištěno v 9 plně vybavených apartmánech (4 lůžkové, 6 lůžkové, 4-6 lůžkové, 6-8 lůžkové). K dispozici je lyžárna, venkovní posezení s ohništěm, v létě bazén, trampolína, ping pong, pískoviště a zázemí pro děti. **Parkování přímo u objektu.**

Apartment č.8



Vybavení apartmánu:

Ložnice - 1 pokoj se dvěma lůžky a dvoupatrovou palandou, rozkládací gauč v obývacím pokoji

Sociální zařízení - Koupelna s bidetem, sprcha, umyvadlo, extra WC

Kuchyňský kout - 1 x lednice, 1 x varná deska, varná konvice, digestoř, mikrovlnná trouba, stůl, židle, jídelní kout

Chodba - botník s věšákem

Obývací pokoj - plně vybavený kuchyňský kout, jídelní kout, rozkládací sedačka, komoda, konferenční stolek, LCD televize

Topení - ústřední topení

Voda - teplá a pitná

Parkování - u objektu, při plné kapacitě cca 150 m od objektu

Domácí zvířata - nejsou povolena

Kouření - v objektu zakázáno

Ceník

	Týden	6 nocí	5 nocí	4 noci	3 noci	2 noci	Silvestr, velikonoce
Zima (27.12. – 27.3.)	8.820,- +E	7.560,- +E	6.300,- +E	6.090,- +E	4.980,- +E	3.600,- +E	16.500,-
Ostatní (28.3. – 23.12.)	5.040,- +E	4.500,- +E	3.750,- +E	3.300,- +E	2.700,- +E	1.950,- +E	6.000,-

+ E ...k ceně za ubytování se připočítává cena za spotřebované energie. Energie je účtována 3,50Kč/KW dle aktuálních stavů elektroměru. pouze na dotaz, po dohodě s pronajímatelem

Příplatky a slevy

Energie	Sauna	Poplatky obci	Povlečení	Vratná kauce	Jarní prázdniny 6.2. – 18.3. 2012	Leden 2.1. – 5.2.	Březen 19.3. – 28.3.
cca 300,- Kč/den	ne	21 Kč/os/den	80 Kč/os	2000,-	+ 10%	- 10%	+ 10%

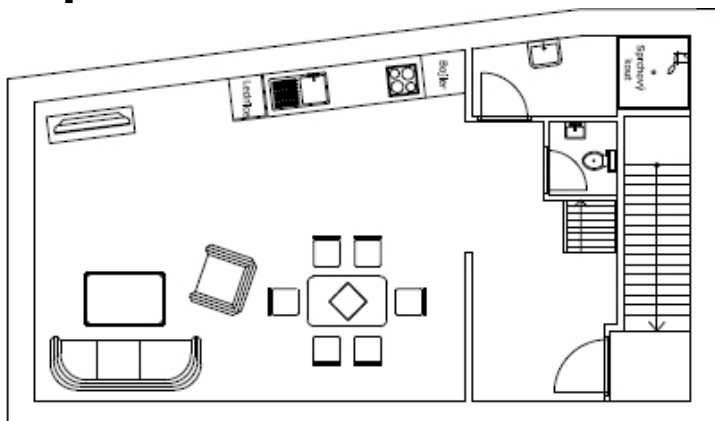


Ubytování v Koutech nad Desnou

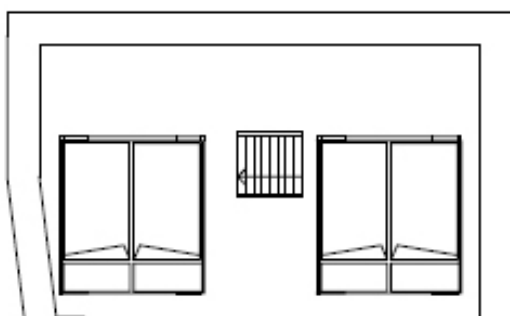
Apartmentový dům Past'ák

Nově zrekonstruovaný apartmentový dům se nachází přímo v centru **Kout nad Desnou**. Je dobře dostupný z nádraží (cca 200 m), v blízkosti objektu se nachází ski areál Kouty (cca 400 m). Ubytování je zajištěno v 9 plně vybavených apartmánech (4 lůžkové, 6 lůžkové, 4-6 lůžkové, 6-8 lůžkové). K dispozici je lyžárna, venkovní posezení s ohništěm, v létě bazén, trampolína, ping pong, pískoviště a zázemí pro děti. **Parkování přímo u objektu.**

Apartment č.9



2.NP



Vybavení apartmánu:

Ložnice - spací část se čtyřmi lůžky v patře, rozkládací gauč v obývacím pokoji

Sociální zařízení - Koupelna se záchodem, sprcha, umyvadlo

Kuchyňský kout - 1 x lednice, 1 x varná deska, varná konvice, digestoř, mikrovlnná trouba, stůl, židle, jídelní kout

Chodba - botník s věšákem

Obývací část - plně vybavený kuchyňský kout, jídelní kout, rozkládací sedačka, komoda, konferenční stůl, LCD televize

Topení - ústřední topení

Voda - teplá a pitná

Parkování - u objektu, při plné kapacitě cca 150 m od objektu

Domácí zvířata - nejsou povolena

Kouření - v objektu zakázáno

	Týden	6 nocí	5 nocí	4 noci	3 noci	2 noci	Silvestr, velikonoce
Zima (27.12. – 27.3.)	10.010,- +E	8.580,- +E	7.150,- +E	6.590,- +E	5.390,- +E	3.890,- +E	17.820,-
Ostatní (28.3.)	5.670,- +E	5.400,- +E	4.500,- +E	3.960,- +E	3.240,- +E	2.340,- +E	6.400,-

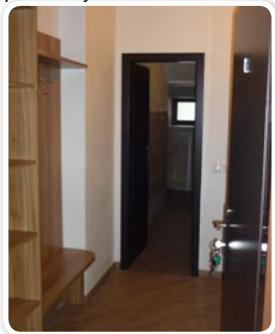
+ Ek ceně za ubytování se připočítává cena za spotřebovanou energii. Energie je účtována 3,50Kč/KW dle aktuálních stavů elektroměru.

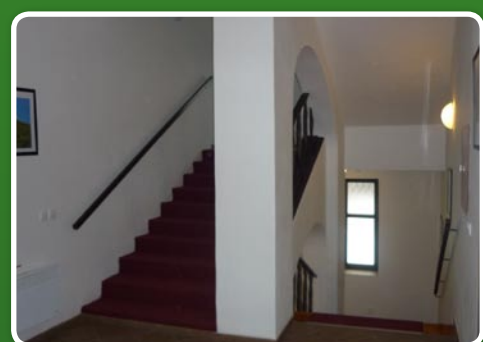
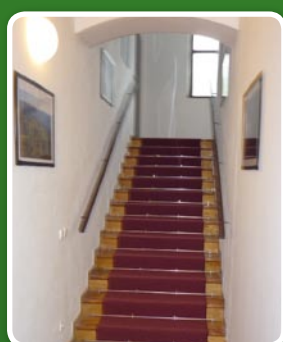
— pouze na dotaz, po dohodě s pronajímatelem

Příplatky a slevy

Energie	Sauna	Poplatky obci	Povlečení	Vratná kauce	Jarní prázdniny 6.2. – 18.3. 2012	Leden 2.1. – 5.2.	Březen 19.3. – 28.3.
cca 400,- Kč/den	ne	21 Kč/os/den	80 Kč/os	2000,-	+ 10%	- 10%	+ 10%

Fotografie jsou pouze ilustrativní, apartmán je v současné době ve výstavbě





Kontakt:

Ubytování V koutech nad Desnou
Kouty nad Desnou 3, 788 11
www.kouty.cz

rezervace: +420 777 784 300
správce: +420 777 784 303
e-mail: info@kouty.eu