

Ubytování v Koutech nad Desnou

Apartmánový dům Pasták

Apartmánový dům se nachází přímo v centru **KoutnadDesnou**. Jedobředostupný nádraží (cca 200m), v blízkosti objektu se nachází ski areál Kouty (cca 400 m). Ubytování je zajištěno v 10 plně vybavených apartmánech (4 lůžkové, 5 lůžkové a 8 lůžkové). K dispozici

je lyžárna či kolárna. Na zahradě je venkovní posezení s ohništěm, v létě bazén a lehátka, trampolína, prolézačky, houpačky, skluzavka, kolotoč a pískoviště, také zázemí pro děti v domečku na hraní. **Parkování přímo u objektu.**

Výhody ubytování v Apartmánovém domě Pasták:

parkování u objektu na vlastním parkovišti
lyžárna a kolárna (společná pro všechny apartmány)
oplocená zahrada s bazénem

ohniště, letní posezení
prolézačky, kolotoč, pískoviště
domeček na hraní s hračkami

Ski areály v okolí:

Skiareál Kouty 350m
Skiareál Šindelná 1500m
Červenohorské sedlo 7km
Skiareál Kareš 600m
Skiareál Přemyslov 10km

Další atrakce v okolí:

příjemné prostředí pro letní i zimní turistiku
bowling, pohádkový les, lanovka Kouty, bikepark
víceúčelové hřiště v Loučné, rybolov, paintball, minigolf, skatepark, zámek Loučná a park
vyjížďky na koních, vyhlídkové lety, motokáry Kareš
Dlouhé stráně, Naučná Rysí Stezka, rozhledna aj.



APARTMÁNOVÝ DŮM PASŤÁK Ceník pro členy klubu Kouty 2022/2023

platný do 15. 12. 2022

Zvýhodnění pro členy Klubu Kouty neplatí na první objednávku. Na všechny další objednávky obdržíte slevu 5-15%. Ceník níže zobrazuje nejlepší možnou cenu. Více o členství na www.kouty.eu/klubkouty či ve smluvních podmínkách. Registrace je provedena prostřednictvím vyplnění seznamu ubytovaných online. Link pro vyplnění obdržíte spolu s Vaší objednávkou.

APARTMÁNOVÝ DŮM PASŤÁK – 52 osob

	MIMO SEZONA	LÉTO VÁNOCE	ZIMNÍ	SEZONA	SILVESTR	VELIKONOCE PRÁZDNINY SVÁTKY
	Jaro, podzim		Nízká	Vysoká		Termíny školních prázdnin, prodloužené víkendy
	1.4 - 28.5 3.10-18.12	29.5-2.10. 19.12. – 25.12.	1.1.-29.1. 19.3. – 2.4.	30.1-18.3.	26.12. – 31.12.	
Apartmán 9 (max 4 os)	-	1.550,-	1.800,-	2.000,-	2.500,-	1.550,-
Apartmán 10 (max 4 os)	-	1.650,-	1.900,-	2.200,-	2.600,-	1.650,-
Apartmán 4,8 (max 5 os)	1.550,-	1.950,-	2.250,-	2.500,-	3.000,-	1.950,-
Apartmán 1,5 (max 5 os)	1.650,-	2.250,-	2.500,-	2.750,-	3.300,-	2.250,-
Apartmán 2,6,7 (max 8 os)	2.550,-	3.550,-	3.750,-	4.250,-	5.250,-	3.550,-

Kauce, poplatky

Vratná kauce- 1.000,- Kč/apartmán

Poplatek obci dospělá osoba – 21,- Kč/noc

CENY LÉTO A ZIMA jsou uvedeny pro týdenní pobyty a pro Pobyty neděle až středa. Středa až neděle příplatek 15%

Povlečení, energie dle spotřeby jsou zahrnuty v ceně apartmánu. Osoba na přistýlce 250,- Kč/noc + poplatek za povlečení 100,- Kč. Minimální délka pobytu jsou 2 noci

Důležité informace

- Běžná ubytovací doba je od 15:00 - 18:00. Doba odjezdu 10:00.
- V našich ubytovacích zařízeních není možno se ubytovat s domácími mazlíčky
- Při rezervaci je splatný rezervační poplatek 30% z ceny ubytování, 70% je splatný 14 dní před nástupem na pobyt. Na místě se hradí ostatní poplatky a kauce v hotovosti. Není možno platit kartou.
- V případě vystavení faktury či fakturace na firmu či čerpání FKSP se vždy účtuje cena dle Standardního ceníku. Není možno využít zvýhodněnou cenu pro členy klubu Kouty, tu je možno využít jen pro naše běžné postupy, tj. ubytovací smlouvu. Po vystavení smlouvy a uhrazení zálohy není již možno objednávku jakkoli měnit.

KOMPLETNÍ SMLUVNÍ PODMÍNKY A OBSAZENOST NALEZNETE NA www.kouty.eu

Výhodné termíny 2022/2023 pro členy klubu Kouty

→→→

VÝHODNÁ CENA MIMOSEZONA

20.3. – 31.3., podzim, červen, září mimo svátky, prázdniny

20% SLEVA - NE – PÁ min 3 noci (od 315/os/noc)

10% SLEVA - prodloužený víkend min 3 noci (od 350/os/noc)

25% SLEVA - týdenní pobyt min 7 noci (od 285/os/noc)

→→→

VÝHODNÁ LETNÍ DOVOLENÁ ČERVEN, ZÁŘÍ

týdenní pobyt neděle až neděle

29.5. - 26.6.2022 – od 9.900,- Kč (285/os/noc)

27.8. – 18.9. 2022 – od 9.900,- Kč (285/os/noc)

→→→

PŘI REZERVACI NĚKTERÝCH ZIMNÍCH TERMÍNŮ DO 30.6.2022

NABÍZÍME VÝHODNĚJŠÍ CENU ZA JARNÍ PRÁZDNINY

týdenní pobyt neděle až neděle, 10% SLEVA

12.2. - 12.3.2023 – od 12.600,- Kč

Minimálně 3 noci - nástupní termíny středa, čtvrtek, sobota, neděle

Neděle až středa – cena dle ceníku

Čtvrtek až neděle +15%

→→→

TÝDENNÍ POBYTY ZIMA 2023 SLEVA AŽ 40%

LEDEN, BŘEZEN

1.1. - 8.1.2023 – od 8.400,- Kč (300/os/noc)

8.1. - 15.1.2023 – od 9.800,- Kč (350/os/noc)

15.1. - 22.1.2023 – od 11.200,- Kč (400/os/noc)

22.1. - 29.1.2023 – od 12.600,- Kč (450/os/noc)

29.1. - 5.2.2023 – od 12.600,- Kč (450/os/noc)

BŘEZEN

19.3. - 23.3.2023 – od 5.160,- Kč (320/os/noc)

23.3. - 26.3.2023 – od 4.650,- Kč (390/os/noc)

26.3. - 30.3.2023 – od 5.160,- Kč (320/os/noc)

30.3. - 2.4.2023 – od 4.650,- Kč (390/os/noc)

APARTMÁNOVÝ DŮM PASŤÁK Standardní ceník 2022/2023

platný do 15. 12. 2022

Tento ceník není platný pro první objednávku pokud není smlouveno jinak. Registrujte se a na další objednávky získáte slevu. Více o členství na www.kouty.eu/klubkouty či ve smluvních podmínkách.

APARTMÁNOVÝ DŮM PASŤÁK – 52 osob

	MIMO SEZONA	LÉTO VÁNOCE	ZIMNÍ	SEZONA	SILVESTR	VELIKONOCE PRÁZDNINY SVÁTKY
	Jaro, podzim		Nízká	Vysoká		Termíny školních prázdnin, prodloužené víkendy
	1.4 - 28.5 3.10-18.12	29.5-2.10. 19.12. – 25.12.	1.1.-29.1. 19.3. – 2.4.	30.1-18.3.	26.12. – 31.12.	
Apartmán 9 (max 4 os)	-	1.850,-	2.150,-	2.350,-	2.950,-	1.850,-
Apartmán 10 (max 4 os)	-	1.950,-	2.250,-	2.550,-	3.050,-	1.950,-
Apartmán 4,8 (max 5 os)	1.850,-	2.300,-	2.650,-	2.950,-	3.550,-	2.300,-
Apartmán 1,5 (max 5 os)	1.950,-	2.650,-	2.950,-	3.250,-	3.900,-	2.650,-
Apartmán 2,6,7 (max 8 os)	3.000,-	4.150,-	4.450,-	5.000,-	6.150,-	4.150,-

Kauce, poplatky

Vratná kauce- 1.000,- Kč/apartmán

Poplatek obci dospělá osoba – 21,- Kč/noc

CENY LÉTO A ZIMA jsou uvedeny pro týdenní pobyty a pro Pobyty neděle až středa. Středa až neděle příplatek 15%

Povlečení, energie dle spotřeby jsou zahrnuty v ceně apartmánu. Osoba na přistýlce 250,- Kč/noc + poplatek za povlečení 100,- Kč. Minimální délka pobytu jsou 2 noci

Důležité informace

- Běžná ubytovací doba je od 15:00 - 18:00. Doba odjezdu 10:00.
- V našich ubytovacích zařízeních není možno se ubytovat s domácími mazlíčky
- Při rezervaci je splatný rezervační poplatek 30% z ceny ubytování, 70% je splatný 14 dní před nástupem na pobyt. Na místě se hradí ostatní poplatky a kauce v hotovosti. Není možno platit kartou.
- V případě vystavení faktury či fakturace na firmu či čerpání FKSP se vždy účtuje cena dle Standardního ceníku. Není možno využít zvýhodněnou cenu pro členy klubu Kouty, tu je možno využít jen pro naše běžné postupy, tj. ubytovací smlouvu. Po vystavení smlouvy a uhrazení zálohy není již možno objednávku jakkoli měnit.

KOMPLETNÍ SMLUVNÍ PODMÍNKY A OBSAZENOST NALEZNETE NA www.kouty.eu

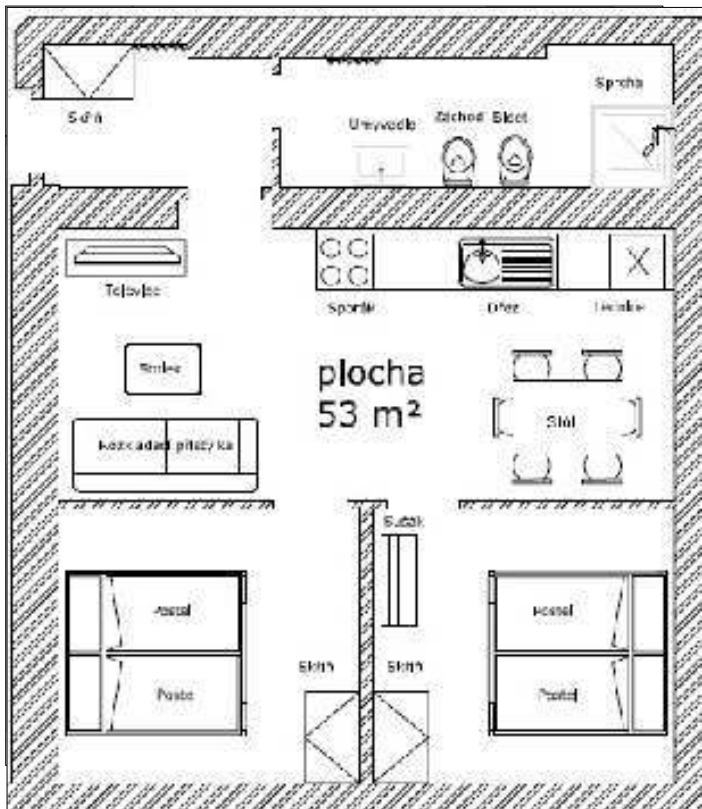


Ubytování v Koutech nad Desnou

Apartmentový dům Past'ák

Nově zrekonstruovaný apartmentový dům se nachází přímo v centru **Kout nad Desnou**. Je dobře dostupný z nádraží (cca 200 m), v blízkosti objektu se nachází ski areál Kouty (cca 350 m). Ubytování je zajištěno v 10 plně vybavených apartmánech (4 lůžkové, 5 lůžkové a 8 lůžkové). K dispozici je lyžařna a kolárna. Na zahradě je venkovní posezení s ohništěm, v létě bazén, trampolína, hřiště pro děti, houpáčky, kolotoč, pískoviště a zázemí domečku na hraní. **Parkování přímo u objektu.**

Apartment č.1 pro 5 osob



APARTMÁN JE UMÍSTĚN V PŘÍZEMÍ

Vybavení apartmánu:

Ložnice - 2 pokoje se dvěma lůžky, rozkládací sedací souprava v obývacím pokoji

Sociální zařízení - toaleta, sprcha, umyvadlo, bidet

Kuchynský kout - 1 x lednice, 1 x varná deska, varná konvice, digestoř, mikrovlnná trouba, stůl, židle, jídelní kout

Chodba - botník s věšákem

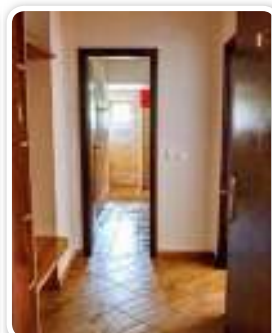
Obývací pokoj - plně vybavený kuchynský kout, jídelní kout, rozkládací sedací souprava, komoda, konferenční stůl, LCD televize

Topení - ústřední topení

Parkování - u objektu, při plné kapacitě cca 150 m od objektu

Domácí zvířata - nejsou povolena

Kouření - v objektu zakázáno

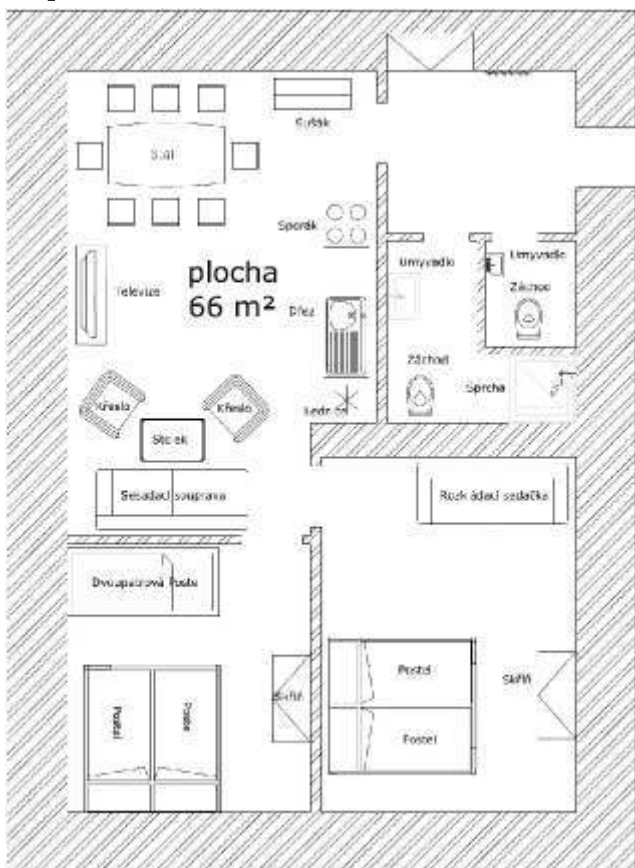


Ubytování v Koutech nad Desnou

Apartmentový dům Past'ák

Nově zrekonstruovaný apartmánový dům se nachází přímo v centru **Kout nad Desnou**. Je dobře dostupný z nádraží (cca 200 m), v blízkosti objektu se nachází ski areál Kouty (cca 350 m). Ubytování je zajištěno v 10 plně vybavených apartmánech (4 lůžkové, 5 lůžkové a 8 lůžkové). K dispozici je lyžařna a kolárna. Na zahradě je venkovní posezení s ohništěm, v létě bazén, trampolína, hřiště pro děti, houpačky, kolotoč, pískoviště a zázemí domečku na hraní. **Parkování přímo u objektu.**

Apartmán č.2 pro 8 osob



APARTMÁN JE UMÍSTĚN V PŘÍZEMÍ

Vybavení apartmánu:

Ložnice - dva pokoje, v obou pokojích dvě lůžka a patrová postel

Sociální zařízení - Koupelna s toaletou, sprcha, umyvadlo, extra samostatné WC

Kuchyňský kout - 1 x lednice, 1 x varná deska, varná konvice, digestoř, mikrovlnná trouba, stůl, židle, jídelní kout

Chodba - botník s věšákem

Obývací pokoj - plně vybavený kuchyňský kout, jídelní kout, sedací souprava s křesly, komoda, konferenční stůl, LCD televize

Topení - ústřední topení

Parkování - u objektu, při plné kapacitě cca 150 m od objektu

Domácí zvířata - nejsou povolena

Kouření - v objektu zakázáno

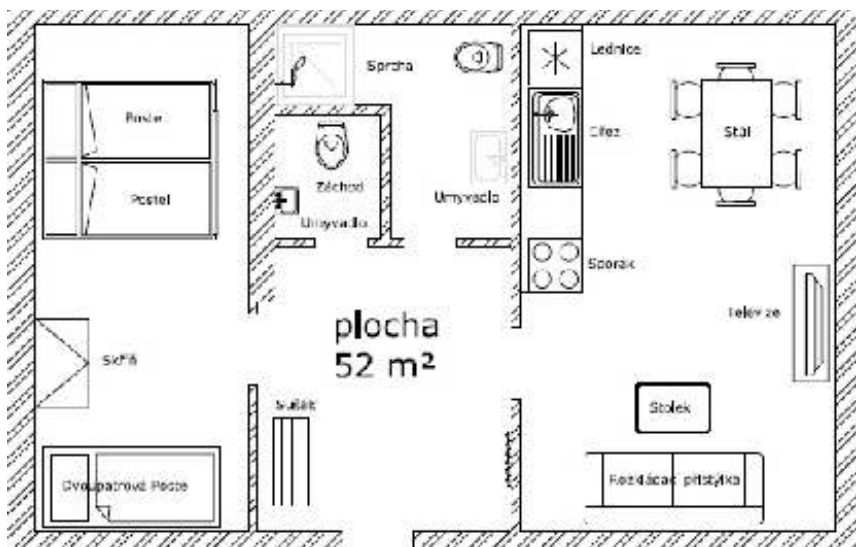


Ubytování v Koutech nad Desnou

Apartmentový dům Past'ák

Nově zrekonstruovaný apartmentový dům se nachází přímo v centru **Kout nad Desnou**. Je dobře dostupný z nádraží (cca 200 m), v blízkosti objektu se nachází ski areál Kouty (cca 350 m). Ubytování je zajištěno v 10 plně vybavených apartmánech (4 lůžkové, 5 lůžkové a 8 lůžkové). K dispozici je lyžárna a kolárna. Na zahradě je venkovní posezení s ohništěm, v létě bazén, trampolína, hřiště pro děti, houpačky, kolotoč, pískoviště a zázemí domečku na hraní. **Parkování přímo u objektu.**

Apartment č.4 pro 5 osob



APARTMÁN JE UMÍSTĚN V MEZIPATRĚ

Vybavení apartmánu:

Ložnice - pokoj se dvěma lůžky a dvoupatrovou palandou, rozkládací sedací souprava v obývacím pokoji

Sociální zařízení - Koupelna s bidetem, sprcha, umyvadlo, samostatné WC

Kuchyňský kout - 1 x lednice, 1 x varná deska, varná konvice, digestoř, mikrovlnná trouba, stůl, židle, jídelní kout

Chodba - botník s věšákem

Obývací pokoj - plně vybavený kuchyňský kout, jídelní kout, rozkládací sedací souprava, komoda, konferenční stolek, LCD televize

Topení - ustřední topení

Parkování - u objektu, při plné kapacitě cca 150 m od objektu

Domácí zvířata - nejsou povolena

Kouření - v objektu zakázáno

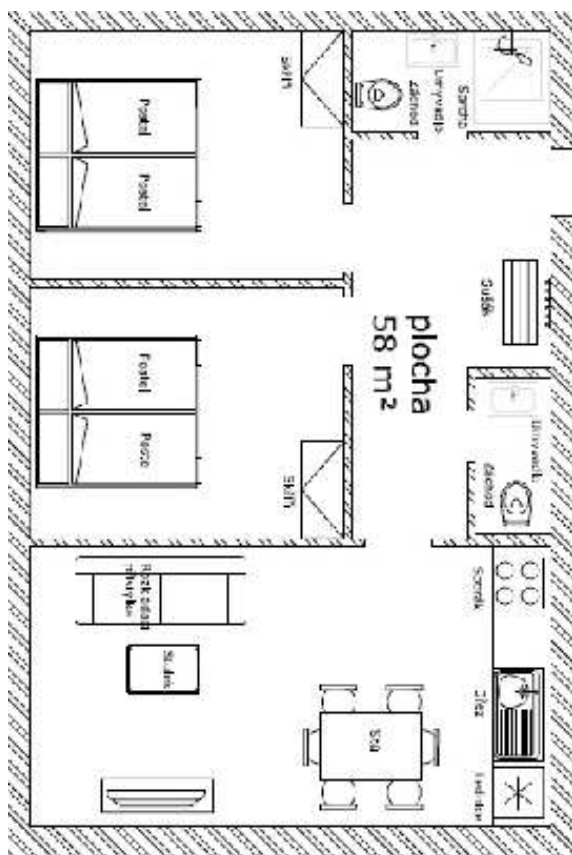


Ubytování v Koutech nad Desnou

Apartmentový dům Past'ák

Nově zrekonstruovaný apartmánový dům se nachází přímo v centru **Kout nad Desnou**. Je dobře dostupný z nádraží (cca 200 m), v blízkosti objektu se nachází ski areál Kouty (cca 350 m). Ubytování je zajištěno v 10 plně vybavených apartmánech (4 lůžkové, 5 lůžkové a 8 lůžkové). K dispozici je lyžárna a kolárna. Na zahradě je venkovní posezení s ohništěm, v létě bazén, trampolína, hřiště pro děti, houpačky, kolotoč, pískoviště a zázemí domečku na hraní. **Parkování přímo u objektu.**

Apartmán č.5 pro 5 osob



APARTMÁN JE UMÍSTĚN V 1. PATŘE

Vybavení apartmánu:

Ložnice - 2 pokoje se dvěma lůžky, rozkládací sedací souprava v obývacím pokoji

Sociální zařízení - Koupelna s toaletou, sprcha, umyvadlo, extra WC

Kuchyňský kout - 1 x lednice, 1 x varná deska, varná konvice, digestoř, mikrovlnná trouba, stůl, židle, jídelní kout

Chodba - botník s věšákem

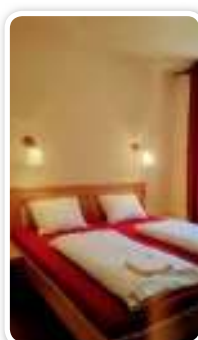
Obývací pokoj - plně vybavený kuchyňský kout, jídelní kout, rozkládací sedací souprava, komoda, konferenční stolek, LCD televize

Topení - ústřední topení

Parkování - u objektu, při plné kapacitě cca 150 m od objektu

Domácí zvířata - nejsou povolena

Kouření - v objektu zakázáno

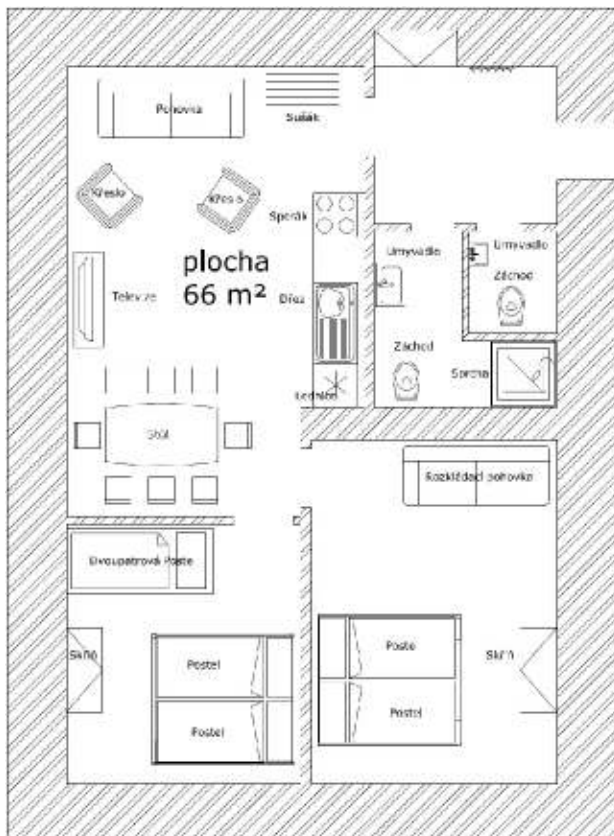


Ubytování v Koutech nad Desnou

Apartmentový dům Past'ák

Nově zrekonstruovaný apartmentový dům se nachází přímo v centru **Kout nad Desnou**. Je dobře dostupný z nádraží (cca 200 m), v blízkosti objektu se nachází ski areál Kouty (cca 350 m). Ubytování je zajištěno v 10 plně vybavených apartmánech (4 lůžkové, 5 lůžkové a 8 lůžkové). K dispozici je lyžárna a kolárna. Na zahradě je venkovní posezení s ohništěm, v létě bazén, trampolína, hřiště pro děti, houpačky, kolotoč, pískoviště a zázemí domečku na hraní. **Parkování přímo u objektu.**

Apartment č.6 pro 8 osob



APARTMÁN JE UMÍSTĚN V 1. PATŘE

Vybavení apartmánu:

Ložnice - oba pokoje se dvěma lůžky a patrovou palandou

Sociální zařízení - Koupelna s toaletou, sprcha, umyvadlo, extra WC

Kuchyňský kout - 1 x lednice, 1 x varná deska, varná konvice, digestoř, mikrovlnná trouba, stůl, židle, jídelní kout

Chodba - botník s věšákem

Obývací pokoj - plně vybavený kuchyňský kout, jídelní kout, sedací souprava, komoda, konferenční stůl, LCD televize

Topení - ústřední topení

Parkování - u objektu, při plné kapacitě cca 150 m od objektu

Domácí zvířata - nejsou povolena

Kouření - v objektu zakázáno

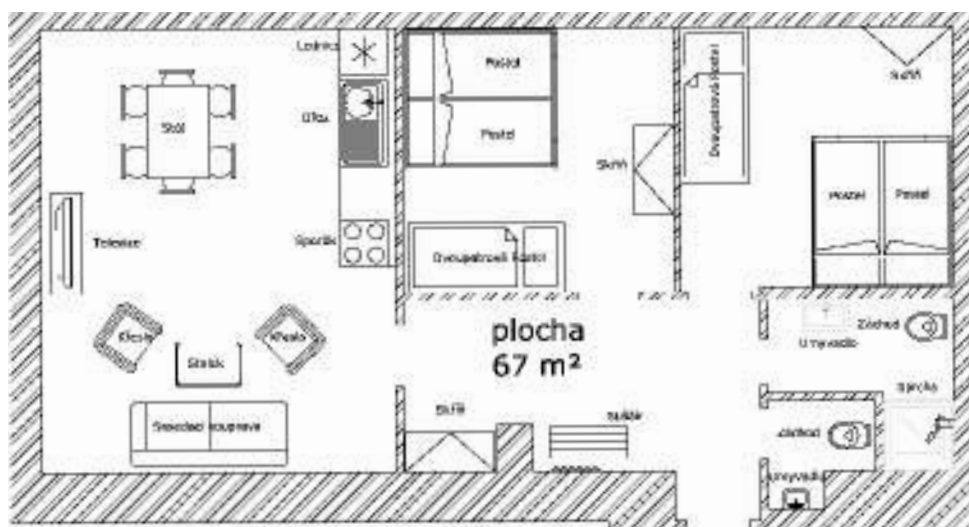


Ubytování v Koutech nad Desnou

Apartmentový dům Past'ák

Nově zrekonstruovaný apartmánový dům se nachází přímo v centru **Kout nad Desnou**. Je dobře dostupný z nádraží (cca 200 m), v blízkosti objektu se nachází ski areál Kouty (cca 350 m). Ubytování je zajištěno v 10 plně vybavených apartmánech (4 lůžkové, 5 lůžkové a 8 lůžkové). K dispozici je lyžárna a kolárna. Na zahradě je venkovní posezení s ohništěm, v létě bazén, trampolína, hřiště pro děti, houpačky, kolotoč, pískoviště a zázemí domečku na hraní. **Parkování přímo u objektu.**

Apartmán č.7 pro 8 osob



Vybavení apartmánu:

Ložnice - 2 ložice, každá ložnice se dvěma lůžky a patrovou postelí

Sociální zařízení - Koupelna s toaletou, sprcha, umyvadlo, extra WC

Kuchyňský kout - 1 x lednice, 1 x varná deska, varná konvice, digestoř, mikrovlnná trouba, stůl, židle, jídelní kout

Chodba - botník s věšákem

APARTMÁN JE UMÍSTĚN V 1. PATŘE

Obývací pokoj - plně vybavený kuchyňský kout, jídelní kout, sedací souprava s křesly, komoda, konferenční stůl, LCD televize

Topení - ústřední topení

Parkování - u objektu, při plné kapacitě cca 150 m od objektu

Domácí zvířata - nejsou povolena

Kouření - v objektu zakázáno

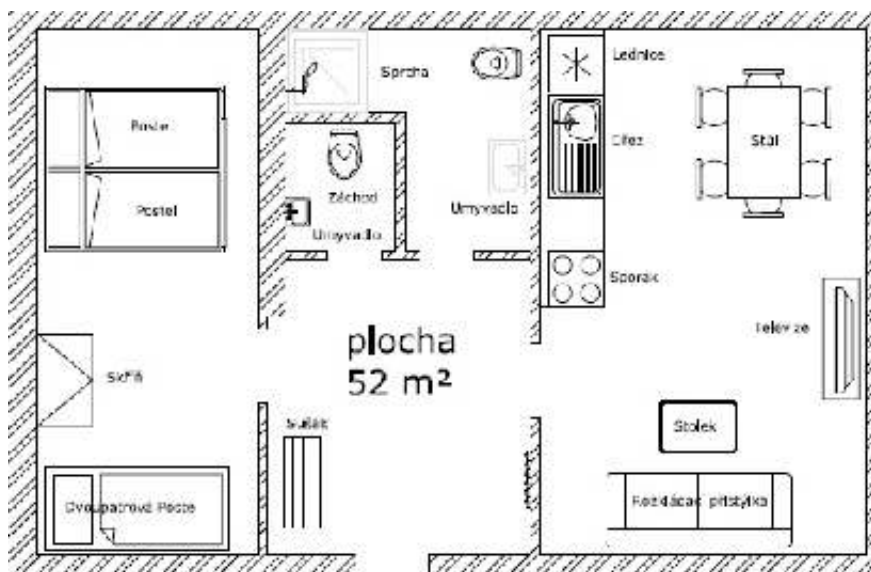


Ubytování v Koutech nad Desnou

Apartmentový dům Past'ák

Nově zrekonstruovaný apartmentový dům se nachází přímo v centru **Kout nad Desnou**. Je dobře dostupný z nádraží (cca 200 m), v blízkosti objektu se nachází ski areál Kouty (cca 350 m). Ubytování je zajištěno v 10 plně vybavených apartmánech (4 lůžkové, 5 lůžkové a 8 lůžkové). K dispozici je lyžárna a kolárna. Na zahradě je venkovní posezení s ohništěm, v létě bazén, trampolína, hřiště pro děti, houpačky, kolotoč, pískoviště a zázemí domečku na hraní. **Parkování přímo u objektu.**

Apartment č.8 pro 5 osob



APARTMÁN JE UMÍSTĚN VE 2. PATŘE

Vybavení apartmánu:

Ložnice - 1 pokoj se dvěma lůžky a dvoupatrovou palandou, rozkládací sedací souprava v obývacím pokoji

Sociální zařízení - Koupelna s bidetem, sprcha, umyvadlo, samostatné WC

Kuchyňský kout - 1 x lednice, 1 x varná deska, varná konvice, digestoř, mikrovlnná trouba, stůl, židle, jídelní kout

Chodba - botník s věšákem

Obývací pokoj - plně vybavený kuchyňský kout, jídelní kout, rozkládací sedací souprava, komoda, konferenční stůl, LCD televize

Topení - ústřední topení

Parkování - u objektu, při plné kapacitě cca 150 m od objektu

Domácí zvířata - nejsou povolena

Kouření - v objektu zakázáno

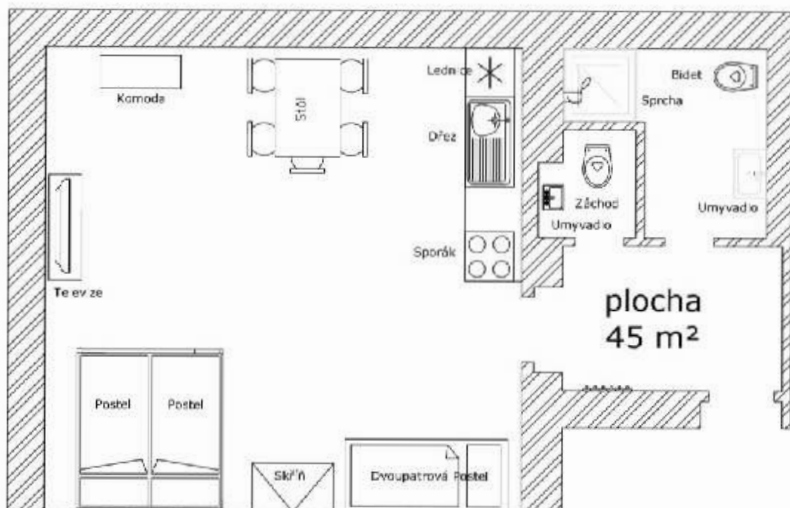


Ubytování v Koutech nad Desnou

Apartmentový dům Past'ák

Nově zrekonstruovaný apartmánový dům se nachází přímo v centru **Kout nad Desnou**. Je dobře dostupný z nádraží (cca 200 m), v blízkosti objektu se nachází ski areál Kouty (cca 350 m). Ubytování je zajištěno v 10 plně vybavených apartmánech (4 lůžkové, 5 lůžkové a 8 lůžkové). K dispozici je lyžařna a kolárna. Na zahradě je venkovní posezení s ohništěm, v létě bazén, trampolína, hřiště pro děti, houpačky, kolotoč, pískoviště a zázemí domečku na hraní. **Parkování přímo u objektu.**

Apartmán č.9 - pro 4 osoby



APARTMÁN JE UMÍSTĚN V PŘÍZEMÍ

Vybavení apartmánu:

Sociální zařízení - Koupelna s bidetem, sprcha, umyvadlo, samostatné WC

Kuchyňský kout - 1 x lednice, 1 x varná deska, varná konvice, digestoř, mikrovlnná trouba, stůl, židle, jídelní kout

Chodba - botník s věšákem

Obývací pokoj - 1 pokoj se dvěma lůžky, patrová postel a dvě lůžka

plně vybavený kuchyňský kout, jídelní kout, křeslo, komoda, konferenční stolek, LCD televize.

Topení - ústřední topení

Parkování - u objektu, při plné kapacitě cca 150 m od objektu

Domácí zvířata - nejsou povolena

Kouření - v objektu zakázáno

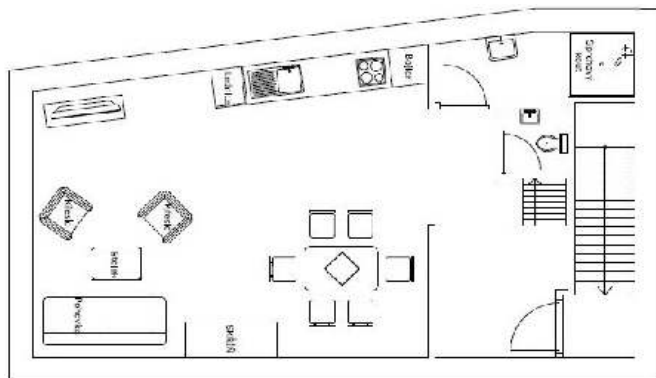


Ubytování v Koutech nad Desnou

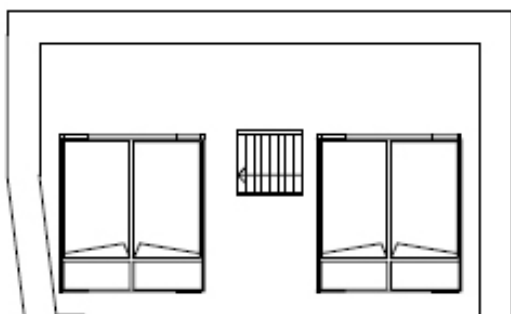
Apartmánový dům Past'ák

Nově zrekonstruovaný apartmánový dům se nachází přímo v centru **Kout nad Desnou**. Je dobře dostupný z nádraží (cca 200 m), v blízkosti objektu se nachází ski areál Kouty (cca 350 m). Ubytování je zajištěno v 10 plně vybavených apartmánech (4 lůžkové, 5 lůžkové a 8 lůžkové). K dispozici je lyžařna a kolárna. Na zahradě je venkovní posezení s ohništěm, v létě bazén, trampolína, hřiště pro děti, houpáčky, kolotoč, pískoviště a zázemí domečku na hraní. **Parkování přímo u objektu.**

Apartmán č.10 pro 4 osoby



2.NP



APARTMÁN JE MEZONETOVÝ, MÁ SAMOSTATNÝ VCHOD Z PARKOVIŠTĚ, 1.PATRO

Vybavení apartmánu:

Ložnice - spací část se čtyřmi lůžky v patře, sedací souprava, POZOR VĚNUJTE POZORNOST SCHODŮM

Sociální zařízení - Koupelna - umyvadlo, sprcha, samostatné WC

Kuchyňský kout - 1 x lednice, 1 x varná deska, varná konvice, digestoř, mikrovlnná trouba, stůl, židle, jídelní kout

Chodba - botník s věšákem

Obývací část - plně vybavený kuchyňský kout, jídelní kout, sedací souprava s křesly, komoda, konferenční stůl, LCD televize

Topení - ústřední topení

Parkování - u objektu, při plné kapacitě cca 150 m od objektu

Domácí zvířata - nejsou povolena

Kouření - v objektu zakázáno





Kontakt:

Ubytování V koutech nad Desnou
Kouty nad Desnou 3, 788 11
www.kouty.eu

rezervace: +420 777 784 300
e-mail: info@kouty.eu