

Apartmány Dolní Morava

Apartmány na Větrné Hůrce

Apartmánové domy jsou situovány nad místní cestou, nachází se ve vyšší části obce s panoramatickým výhledem na vrchol Kralického Sněžníku přes svahy protějščí údolí s kostelíkem svatého Aloise po Hedeč. Stojí na louce ohraničené potokem a přístupovou cestou. Nad domy se nachází sjezdovka a snowboardový a crossový komplex Větrný vrch. Přímo u objektu jsou také prolézačky pro sítě. V objektu je k dispozici

sauna. Autobusová zastávka je vzdálena 400 metrů. V zimě je k dispozici skibus. Parkování přímo u objektu v létě i zimě. Dispozičně jsou objekty spojeny společným suterénem – podzemními garážemi, kde jsou k dispozici kóje na lyže či kola.. Zelená střecha garáží tvoří travnatou plochu ideální pro petanque či zimní bruslení.

Výhody ubytování v našich apartmánech

prostorné apartmány přímo u sjezdovky
Kóje na kola/lyže přímo v objektu, výtah
parkování venku u objektu

Ski areály v okolí:
Skiareál Větrný Vrch 0 m
Skiareál Dolní Morava 1500m

terasa s posezením
sauna

Další atrakce v okolí:
příjemné prostřední hor pro letní i zimní turistiku
bike park, lyžařský areál
víceúčelové hřiště

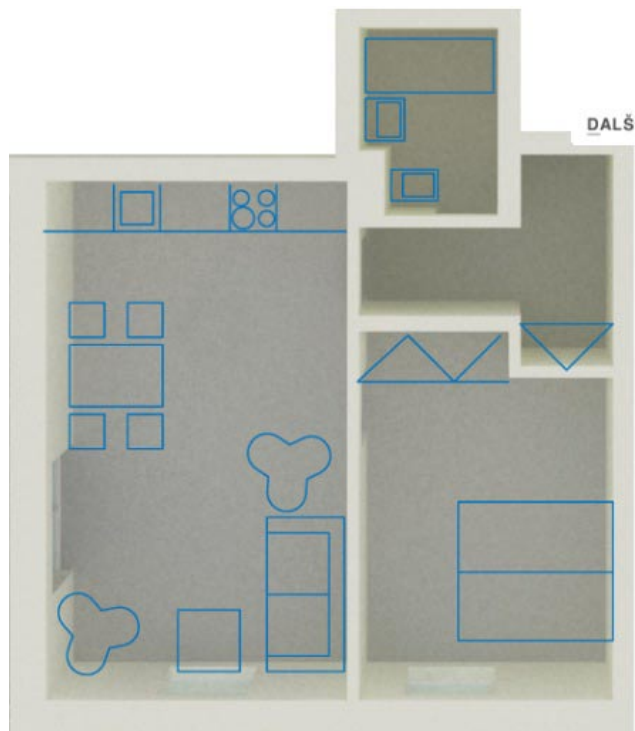


Apartmány Dolní Morava

Apartmán 1

Apartmánové domy jsou situovány u skiareálu Větrný Vrch s panoramatickým výhledem na vrchol Kralického Sněžníku. K dispozici je 24 apartmánů o různé kapacitě a dispozičním řešení. K dispozici je sauna. Autobusová zastávka je vzdálena 400 metrů. Parkování přímo u objektu v létě i zimě.

Apartmán pro 4 osoby



Vybavení apartmánu:

Prostorná chodba - botník a věšáky
Obývací pokoj - rozkládací gauč, LCD televize
Terasa s posezením
Kuchyně - plně vybavená (lednice, varná deska, varná konvice, digestoř, mikrovlnná trouba, kompletní nádobí)
jídelní kout s potřebným počtem židlí
Koupelna s WC - umyvadlo, vana, WC
Ložnice - manželská postel, skříň, stůl
Domácí zvířata - nejsou povolena
Kouření - v objektu zakázáno

Apartmán je umístěn v přízemí.
Klientům je dále k dispozici parkování u objektu, skladová místnost na lyže a kola.
K dispozici je výtah

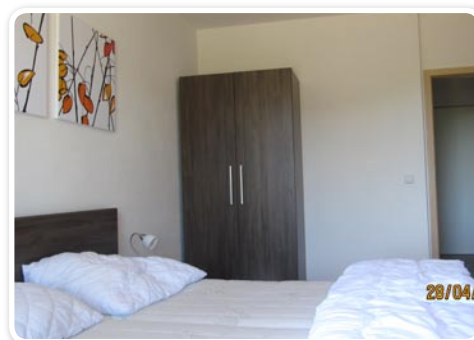
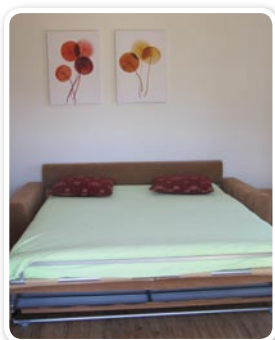
Ceník

	Cena za apartmán /noc
Zima (15.12. – 31.3.)	1.500,- + poplatky
Silvestr - týdenní pobyt	14.000,- + poplatky
Léto (1.7. – 31.8.12)	1.200,- + poplatky
Ostatní (1.7. – 31.8.12)	1.000,- + poplatky

+ poplatky : poplatek obci, povlečení

Příplatky a slevy

Energie	Poplatky obci	Povlečení	Vratná kauce	Jarní prázdniny 6.2. – 18.3. 2012	Leden 2.1. – 5.2.	Březen 19.3. – 28.3.
-	21 Kč/os/den	60 Kč/os	2000,-	+ 10%	- 10%	- 10%

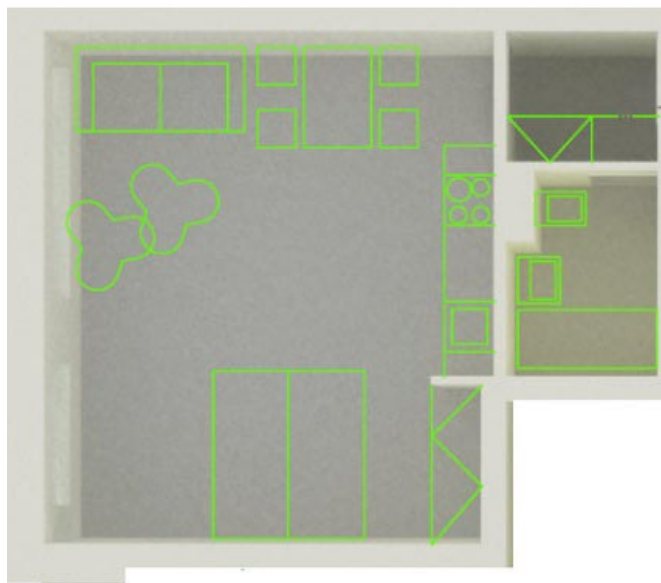


Apartmány Dolní Morava

Apartmán 2

Apartmánové domy jsou situovány u skiareálu Větrný Vrch s panoramatickým výhledem na vrchol Kralického Sněžníku. K dispozici je 24 apartmánů o různé kapacitě a dispozičním řešení. K dispozici je sauna. Autobusová zastávka je vzdálena 400 metrů. Parkování přímo u objektu v létě i zimě.

Apartmán pro 4 osoby



Vybavení apartmánu:

Prostorná chodba - botník a věšáky
Obývací pokoj - rozkládací gauč, dvoulůžko LCD televize
Terasa s posezením
Kuchyně - plně vybavená (lednice, varná deska, varná konvice, digestoř, mikrovlnná trouba, kompletní nádobí)
jídelní kout s potřebným počtem židlí
Koupelna s WC - umyvadlo, vana, WC
Domácí zvířata - nejsou povolena
Kouření - v objektu zakázáno

Apartmán je umístěn v přízemí.
Klientům je dále k dispozici parkování u objektu, skladová místnost na lyže a kola.
K dispozici je výtah

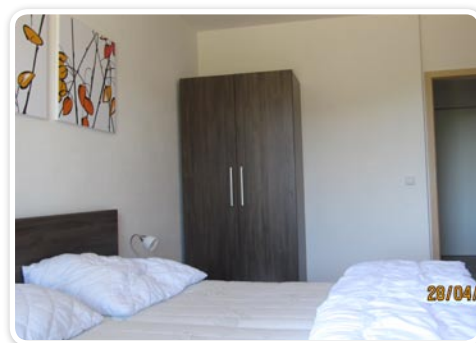
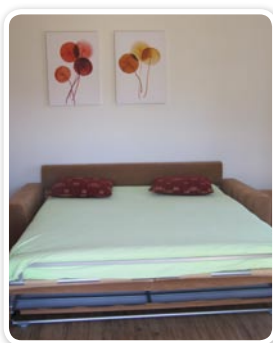
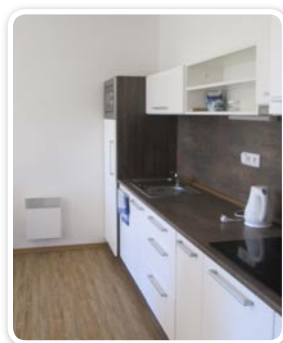
Ceník

	Cena za apartmán /noc
Zima (15.12. – 31.3.)	1.500,- + poplatky
Silvestr - týdenní pobyt	14.000,- + poplatky
Léto (1.7. – 31.8.12)	1.200,- + poplatky
Ostatní (1.7. – 31.8.12)	1.000,- + poplatky

+ poplatky : poplatek obci, povlečení

Příplatky a slevy

Energie	Poplatky obci	Povlečení	Vratná kauce	Jarní prázdniny 6.2. – 18.3. 2012	Leden 2.1. – 5.2.	Březen 19.3. – 28.3.
-	21 Kč/os/den	60 Kč/os	2000,-	+ 10%	- 10%	- 10%

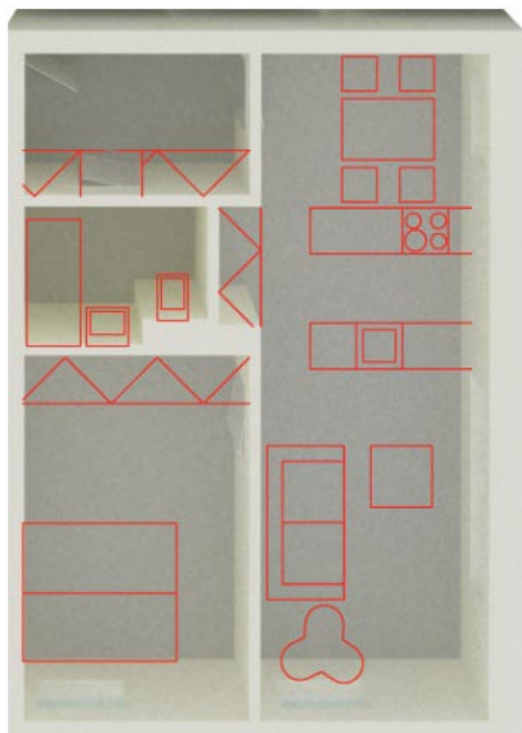


Apartmány Dolní Morava

Apartmán 3

Apartmánové domy jsou situovány u skiareálu Větrný Vrch s panoramatickým výhledem na vrchol Kralického Sněžníku. K dispozici je 24 apartmánů o různé kapacitě a dispozičním řešení. K dispozici je sauna. Autobusová zastávka je vzdálena 400 metrů. Parkování přímo u objektu v létě i zimě.

Apartmán pro 4 osoby



Vybavení apartmánu:

Prostorná chodba - botník a věšáky
Obývací pokoj - rozkládací gauč, LCD televize
Terasa s posezením
Kuchyně - plně vybavená (lednice, varná deska, varná konvice, digestoř, mikrovlnná trouba, kompletní nádobí)
jídelní kout s potřebným počtem židlí
Koupelna s WC - umyvadlo, vana, WC
Ložnice - manželská postel, skříň, stůl
Domácí zvířata - nejsou povolena
Kouření - v objektu zakázáno

Apartmán je umístěn v 1. nadzemním podlaží.
Klientům je dále k dispozici parkování u objektu, skladová místnost na lyže a kola.
K dispozici je výtah

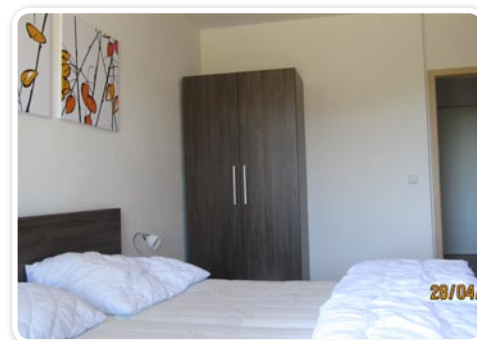
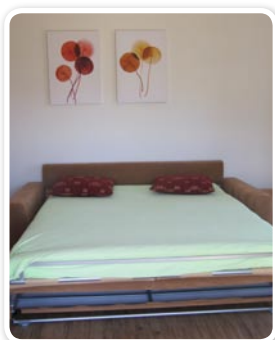
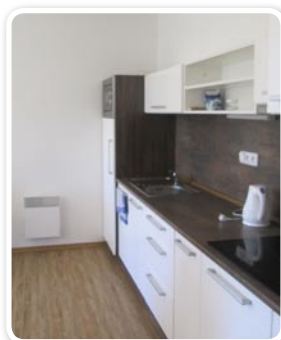
Ceník

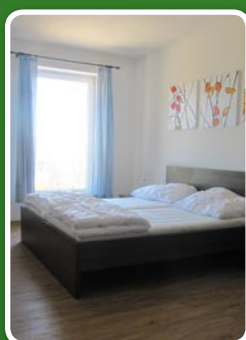
	Cena za apartmán /noc
Zima (15.12. – 31.3.)	1.500,- + poplatky
Silvestr - týdenní pobyt	14.000,- + poplatky
Léto (1.7. – 31.8.12)	1.200,- + poplatky
Ostatní (1.7. – 31.8.12)	1.000,- + poplatky

+ poplatky : poplatek obci, povlečení

Příplatky a slevy

Energie	Poplatky obci	Povlečení	Vratná kauce	Jarní prázdniny 6.2. – 18.3. 2012	Leden 2.1. – 5.2.	Březen 19.3. – 28.3.
-	21 Kč/os/den	60 Kč/os	2000,-	+ 10%	- 10%	- 10%





Kontakt:
Ubytování Dolní Morava
Dolní Morava 65, 76169
www.kouty.eu

rezervace: +420 777 784 300
správce: +420 777 784 300
e-mail: info@kouty.eu